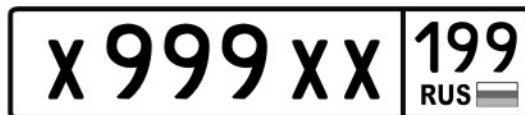
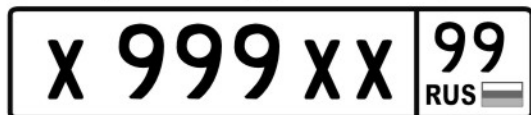


Автомобили, зарегистрированные на территории Российской Федерации, несут стандартные номерные знаки образца 1993 года, вид которых определен ГОСТ Р 50577-93. Номер изготавливается на белой светоотражающей пластине (элемент 01), все символы (кроме флага РФ) - черные. Комбинация символов на стандартных номерных знаках строится по принципу: 1 буква, 3 цифры, 2 буквы. Буквы - серия номерного знака, а цифры — номер, сочетание цифр 000 не используется. Для использования на знаках разрешены 12 букв кириллицы, имеющие графические аналоги в латинском алфавите: А, В, Е, К, М, Н, О, Р, С, Т, У и Х. В правой части номерного знака, в отдельной части, расположены флаг Российской Федерации с надписью RUS и кодовое обозначение субъекта РФ, где зарегистрирован автомобиль. В ряде регионов после исчерпания кодового обозначения субъекта РФ, состоящего из двух цифр были введены кодовые обозначения из трех цифр - перед двумя цифрами добавилась третья - цифра 1. При этом отдельная часть номерного знака, содержащая флаг Российской Федерации с надписью RUS и кодовое обозначение субъекта РФ, где зарегистрирован автомобиль расширяется для размещения третьей цифры. Габаритные размеры номерного знака при этом не изменяются (элемент 02).

Cars, which registered at the Russian Federation territory due to have standard registration plates, which were approved in 1993 (by Russian Federation state standard GOST 50577-93) - element 01 this decal sheet. Standard car plates have white reflective background with black outline, all symbols, except Russian Federation flag - black. There is next combination of symbols: one letter + three figures + two letters. All three letters - line of the plate, three figures - number of plates into this line, figures combination 000 is not used. Only twelve letters from Cyrillics alphabet can be used in plates - А, В, Е, К, М, Н, О, Р, С, Т, У and Х, this is letters, which have same writing as on Latin alphabet. On the right part of plates in separate area were placed Russian Federation tricolour with RUS writing and digital code of Russian Federation subject, where was registered this car. In some Russian Federation subjects after finished all lines of plates with two-digit type code of Russian Federation subject were introduce three-digit code of Russian Federation subject (add digit 1 in the beginning of combination). For this reason separate part of plates, were placed Russian Federation tricolour with RUS writing and digital code of Russian Federation subject, where was registered this car, was enlarged without changing dimension of all registration plate - element 02 this decal sheet.



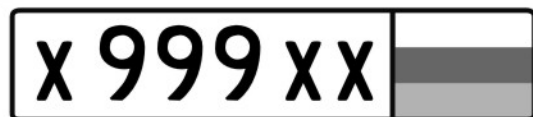
Кодовые обозначения субъектов Российской Федерации на автомобильных номерах.
Codes of Russian Federation subjects, which used in all types of registration plates.

01	Республика Адыгея	The Adygea Republic
02, 102	Республика Башкортостан	The Bashkortastan Republic
03	Республика Бурятия	The Buryatiya Republic
04	Республика Алтай	The Altay Republic
05	Республика Дагестан	The Dagestan Republic
06	Республика Ингушетия	The Ingushetia Republic
07	Кабардино-Балкарская республика	The Kabardino-Balkariya Republic
08	Республика Калмыкия	The Kalmykia Republic
09	Республика Карачаево-Черкессия	The Karachaevo-Circassia Republic
10	Республика Карелия	The Kareliya Republic
11	Республика Коми	The Komi Republic
12	Республика Марий Эл	The Mary El Republic
13, 113	Республика Мордовия	The Mordovia Republic
14	Республика Саха (Якутия)	The Saha (Yakutia) Republic
15	Республика Северная Осетия - Алания	The North Osetian (Alanian) Republic
16, 116	Республика Татарстан	The Tatarstan Republic
17	Республика Тыва	The Tyva Republic
18	Удмуртская республика	The Udmurtiya Republic
19	Республика Хакасия	The Khakassia Republic
20	Чеченская республика (не используется с 1995 года)	The Chechen Republic (this code not used since 1995)
21, 121	Чувашская республика	The Chuvashiya Republic
22	Алтайский край	The Altay Territory
23, 93	Краснодарский край	The Krasnodar Territory
24, 124, 84, 88	Красноярский край	The Krasnoyarsk Territory
25, 125	Приморский край	The Primorski Territory
26	Ставропольский край	The Stavropol Territory
27	Хабаровский край	The Khabarovsk Territory
28	Амурская область	The Amur region
29	Архангельская область	The Arkhangelsk region
30	Астраханская область	The Astrakhan region
31	Белгородская область	The Belgorod region
32	Брянская область	The Bryansk region
33	Владимирская область	The Vladimir region
34	Волгоградская область	The Volgograd region
35	Вологодская область	The Vologda region
36, 136	Воронежская область	The Voronezh region
37	Ивановская область	The Ivanovo region
38, 85	Иркутская область	The Irkutsk region
39, 91	Калининградская область	The Kaliningrad region

40	Калужская область	The Kaluga region
41, 82	Камчатский край	The Kamchatka edge
42	Кемеровская область	The Kemerovo region
43	Кировская область	The Kirov region
44	Костромская область	The Kostroma region
45	Курганская область	The Kurgan region
46	Курская область	The Kursk region
47	Ленинградская область	The Leningrad region
48	Липецкая область	The Lipetsk region
49	Магаданская область	The Magadan region
50, 90, 150, 190	Московская область	The Moscow region
51	Мурманская область	The Murmansk region
52, 152	Нижегородская область	The Nizhniy Novgorod region region
53	Новгородская область	The Novgorod region
54, 154	Новосибирская область	The Novosibirsk region
55	Омская область	The Omsk region
56	Оренбургская область	The Orenburg region
57	Орловская область	The Oryol region
58	Пензенская область	The Penza region
59, 81, 159	Пермский край	The Perm edge region
60	Псковская область	The Pskov region
61, 161	Ростовская область	The Rostov region
62	Рязанская область	The Ryazan region
63, 163	Самарская область	The Samara region
64, 164	Саратовская область	The Saratov region
65	Сахалинская область	The Sakhalin region
66, 96	Свердловская область	The Sverdlovsk region
67	Смоленская область	The Smolensk
68	Тамбовская область	The Tambov region
69	Тверская область	The Tver' region
70	Томская область	The Tomsk region
71	Тульская область	The Tula region
72	Тюменская область	The Tumen' region
73, 173	Ульяновская область	The Ulyanovsk region
74, 174	Челябинская область	The Tchelyabinsk region
75, 80	Забайкальский край	The Transbaikalian edge
76	Ярославская область	The Yaroslavl region
77, 97, 99, 177, 197, 199	Город Москва	Moscow city region
78, 98	Город Санкт-Петербург	Saint-Petersberg city
79	Еврейская автономная область	The Jewish autonomous region
83	Ненецкий автономный округ	The Nenets autonomous region
86	Ханты-Мансийский автономный округ - Югра	Hunts-Mansijsky autonomous region
87	Чукотский автономный округ	Chukchi autonomous region
89	Ямало-ненецкий автономный округ	Yamal-Nenets autonomous region
92	Резерв, не используется	Reserv, not use now
94	Территории вне пределов РФ (например Байконур)	Out of Russian Federation territory subjects (e.c. Baikonur)
95	Чеченская республика (используется с 1995 года)	The Chechen Republic (this code used after 1995)



Registration plates for trailers have similar form as standard registration plates for cars (elements 01 and 02 this decal sheet), but there is next combination of symbols: two letter + four figures + two letters. Letters - line of the plate, four figures - number of plates into this line, figures combination 0000 is not used. On the right part of plates in separate area were placed Russian Federation tricolour with RUS writing and digital code of Russian Federation subject, where was registered this trailer.



Federal registration plates - were operated from early 1993 to February 2007, now not used. This plates appropriated to cars of federal state services, heads of state companies, most known public and religious figures. In right part of plates in separate area were placed big Russian Federation tricolour without RUS writing and digital code of Russian Federation subject, where was registered this car - element 03 this decal sheet. There is next combination of symbols: one letter + three figures + two letters. All three letters - line of the plate, three figures - number of plates into this line, figures combination 000 is not used.

Номерные знаки на прицепах к автомобилям, зарегистрированные на территории Российской Федерации по исполнению аналогичны номера на автомобилях (элементы 01 или 02). Комбинация символов на номерных знаках строится по принципу: 2 буквы, 4 цифры. Буквы - серия номерного знака, цифры - номер, сочетание цифр 0000 не используется. В правой части номерного знака, в отдельной части, расположен крупный флаг Российской Федерации с надписью RUS и кодовое обозначение субъекта РФ, где зарегистрирован прицеп

Федеральные номерные знаки - выдавались с начала 1993-го по февраль 2007 года, присваивались машинам, принадлежащим государственным службам, а также руководителям госкомпаний, религиозным и общественным деятелям. В правой части номерного знака, в отдельной части, расположен крупный флаг Российской Федерации (элемент 03). Комбинация символов на номерных знаках строится по принципу: 1 буква, 3 цифры, 2 буквы. Буквы - серия номерного знака, а цифры - номер, сочетание цифр 000 не используется.



Номерные знаки для автотранспорта, предназначенного для перевозки пассажиров (такси, маршрутные такси и автобусы). Номер изготавливается на желтой световозвращающей пластине (элементы 10 + 04), все символы - черные. Комбинация символов на номерных знаках строится по принципу: 2 буквы и 3 цифры. Буквы - серия номерного знака, а цифры - номер, сочетание цифр 000 не используется. В правой части номерного знака, в отдельной части, расположены надпись RUS (без флага Российской Федерации) и кодовое обозначение субъекта РФ, где зарегистрировано транспортное средство.

Registration plates for passenger transport (buses, city small buses, taxis). Standard passenger transport plates have yellow reflective background with black outline (elements 10 + 04 this decal sheet), all symbols, - black. There is next combination of symbols: two letter + three figures. Letters - line of the plate, three figures - number of plates into this line, figures combination 000 is not used. On the right part of plates in separate area were placed RUS writing and digital code of Russian Federation subject, where was registered this passenger transport, without Russian Federation tricolour.



Номерные знаки для автотранспорта, зарегистрированного за Министерством Внутренних Дел РФ. Номер изготавливается на синей световозвращающей пластине (элементы 10 + 13), все символы - белые. Комбинация символов на номерных знаках строится по принципу: 1 буква и 4 цифры. Буквы - серия номерного знака, а цифры - номер, сочетание цифр 0000 не используется. В правой части номерного знака, в отдельной части, расположены надпись RUS (без флага Российской Федерации) и кодовое обозначение субъекта РФ, где зарегистрировано транспортное средство МВД РФ.

Registration plates for militia (starting March 2011 - police) cars. Standard police transport plates have light blue reflective background with white outline (elements 10 + 13 this decal sheet), all symbols, - white. There is next combination of symbols: one letter + four figures. Letter - line of the plate, four figures - number of plates into this line, figures combination 0000 is not used. On the right part of plates in separate area were placed RUS writing and digital code of Russian Federation subject, where was registered this passenger transport, without Russian Federation tricolour.



Номерные знаки для автотранспорта, зарегистрированного за дипломатическими и торговыми представительствами иностранных государств и организаций на территории РФ. Номер изготавливается на красной световозвращающей пластине (элементы 10 + 05), все символы - белые. Комбинация символов на номерных знаках строится по принципу: 3 цифры, одно или двухбуквенный код (CD - автомобиль посла иностранного государства, CC - автомобиль консула иностранного государства, D - автомобиль дипломатического представительства, T - автомобиль иностранного представительства, не обладающий правом неприкосновенности) и 1-3 цифры. Первые три цифры - код иностранного государства или организации, за которыми зарегистрирован автомобиль (сочетание цифр 000 не используется), 1-3 цифры за буквенным кодом - порядковый номер автомобиля, закрепленного за данным представительством (сочетание цифр 0, 00 или 000 не используется). В правой части номерного знака, в отдельной части, расположены надпись RUS (без флага Российской Федерации) и кодовое обозначение субъекта РФ, где зарегистрировано транспортное средство.

Registration plates for foreign diplomatic service and foreign citizens and companies cars. Standard foreign citizens transport plates have red reflective background with white outline (elements 10 + 05 this decal sheet), all symbols, - white. There is next combination of symbols: three figures + one or two letters + one or two or three digit. First three digit (bigger size, than other) - digital code of foreign country or organization, which operate this car. Next one or two letters code - sign of status this car: CD - car of ambassador of foreign country, have diplomatic inviolability; CC - car of consul of foreign country, have diplomatic inviolability; D - car, which operated by foreign diplomatic service, have diplomatic inviolability; T - car, which operated by foreign non-diplomatic organisation without diplomatic inviolability. One or two or three small size digit - serial number of transport, which operate this foreign diplomatic service and foreign citizens and companies (they may operate several cars in same time). On the right part of plates in separate area were placed RUS writing and digital code of Russian Federation subject, where was registered this foreign citizens transport, without Russian Federation tricolour.

Номерные знаки для автотранспорта, зарегистрированного за Министерством Обороны РФ. Номер изготавливается на черной несветовозвращающей пластине (элементы 10 + 06), все символы - белые. Комбинация символов на номерных знаках строится по принципу: 4 цифры и 2 буквы. Буквы - серия номерного знака, а цифры - номер, сочетание цифр 0000 не используется. В правой части номерного знака, в отдельной части, расположены надпись RUS (без флага Российской Федерации) и кодовое обозначение вида (рода) воинского формирования, где зарегистрировано транспортное средство МО РФ. Кодовые обозначения видов (родов) воинских формирований не совпадают с кодовыми обозначениями субъекта РФ, где зарегистрировано транспортное средство.

Registration plates for Russian Federation Ministry of Defense cars. Standard military transport plates have black non-reflective background with white outline (elements 10 + 06 this decal sheet), all symbols, - white. There is next combination of symbols: four figures + one letter. Letter - line of the plate, four figures - number of plates into this line, figures combination 0000 is not used. On the right part of plates in separate area were placed RUS writing and digital code of military district or combat arm type, which operate this military transport, without Russian Federation tricolour. Two digit code of military district or combat arm type, which operate this military transport is not the same as digital code of Russian Federation subject, where was registered this military transport.



РФ. Кодовые обозначения видов (родов) воинских формирований не совпадают с кодовыми обозначениями субъекта РФ, где зарегистрировано транспортное средство.

РФ. Кодовые обозначения видов (родов) воинских формирований не совпадают с кодовыми обозначениями субъекта РФ, где зарегистрировано транспортное средство.